

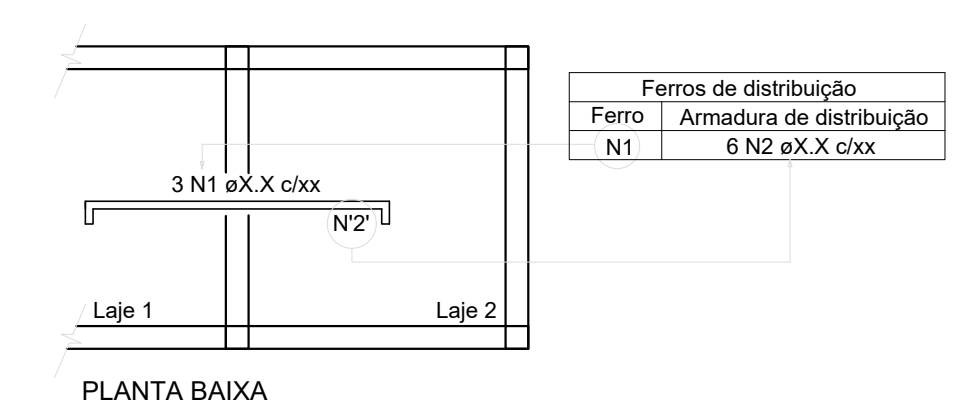
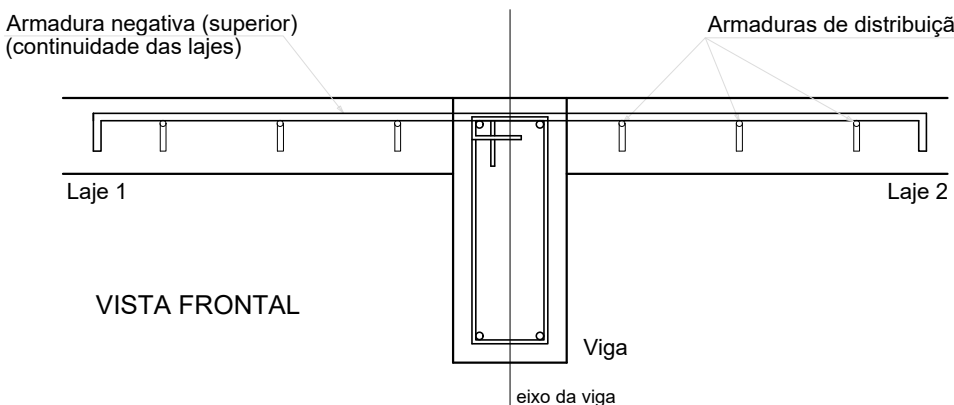
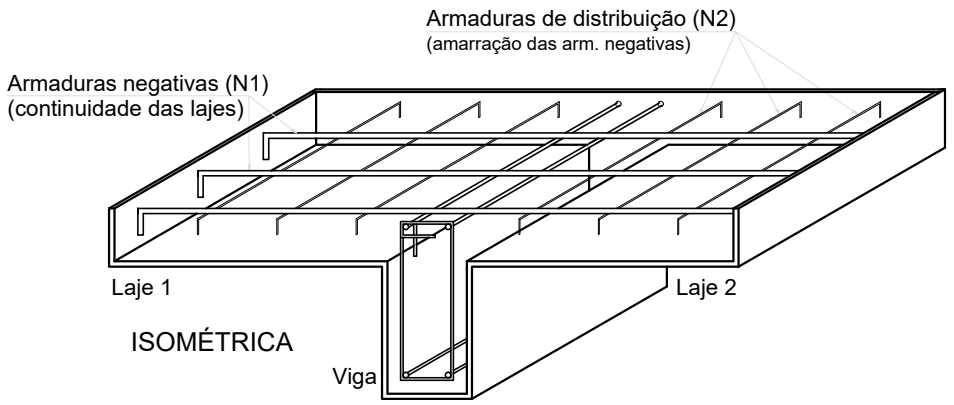
Armaduras de distribuição	
Armadura	Armadura de distribuição
N1	10 N2 ø5.0 c/20 C=80
N1	10 N2 ø5.0 c/20 C=80
N3	9 N4 ø5.0 c/20 C=70
N5	14 N6 ø5.0 c/20 C=400
N5	14 N2 ø5.0 c/20 C=80

RELAÇÃO DO AÇO					
Negativos Y					
AÇO	N	DIAM (mm)	QUANT	C.UNIT (cm)	C.TOTAL (cm)
CA60	1	5.0	12	199	2388
	2	5.0	34	80	2720
	3	5.0	4	180	720
	4	5.0	9	70	630
	5	5.0	24	281	6744
	6	5.0	14	400	5600

RESUMO DO AÇO			
AÇO	DIAM (mm)	C.TOTAL (m)	PESO + 10% (kg)
CA60	5.0	188	31.9
PESO TOTAL (kg)			
CA60		31.9	

Volume de concreto (C-25) = 0.00 m³
Área de forma = 0.00 m²

DETALHE DA ARMADURA SUPERIOR DE CONTINUIDADE DA LAJE E MONTAGEM DA ARMADURA DE DISTRIBUIÇÃO



NOTA: A ARMADURA DE DISTRIBUIÇÃO DAS CONTINUIDADES DEVE SER ININTERRUPTA E COM TRASPASSE (CASO HAJA EMENDAS).

Armação negativa das lajes do pavimento 2º Pavimento (Eixo Y)

escala 1:50

BLOCO DO CORPO DE BOMBEIROS PRANCHAS DE: 098 a 152

REVISÃO	DESCRIÇÃO	REVISADO POR	DATA
REVISÃO 00	EMISSIONAL	WAGNER	MARÇO/2024

SECRETARIA DE ESTADO DA SEGURANÇA PÚBLICA		 SERGIPE GOVERNO DO ESTADO		DIRETORIA DE ARQUITETURA E EDIFICAÇÕES PRAÇA TOBIAS BARRETO, nº 20, BAIRRO SÃO JOSÉ CEP: 49050-220 ARACAUJÉ TELS: (79)3210-5454 / (79)3851-9337	
TIPO: PROJETO ESTRUTURAL EXECUTIVO DA CONSTRUÇÃO DO CENTRO INTEGRADO DE SEGURANÇA PÚBLICA (CISP) EM NOSSA SENHORA DA GLÓRIA/SE				Nº DA PRANCHA	
ASSUNTO: BLOCO DO CORPO DE BOMBEIROS Armação negativa das lajes do pavimento 2º Pavimento (Eixo Y)				143/438	
END.: RUA ANTÔNIO JOAQUIM DE FARIAS, S/N – N. SRA DA GLÓRIA – SE					
AUTOR DO PROJETO: WAGNER DARY DA SILVA					
RESPONSÁVEL TÉCNICO: WAGNER DARY DA SILVA				RN: 270771497-6	
ESCALA: INDICADO	DATA: MARÇO/2024	DESENHISTA: WAGNER DARY DA SILVA			